



**МОСКОВСКИЙ ГОСУДАРСТВЕННЫЙ УНИВЕРСИТЕТ
имени М.В. ЛОМОНОСОВА**

ОЛИМПИАДНАЯ РАБОТА

Наименование олимпиады школьников: **«Покори Воробьевы горы!»**

Профиль олимпиады: **География**

ФИО участника олимпиады: **Рунов Григорий Антонович**

Класс: **10**

Технический балл: **64**

Дата проведения: **29 марта 2021 года**

Результаты проверки работы

Шифр 976958

№ задания	Балл
1	10
2	9
3	10
4	0
5	9
6	5
7	2
8	9
9	2
10	8
Сумма баллов:	64

ЧИСТОВИК

Вариант 3

Вопрос 1.

Регион - Ульяновская область

Соседи - Татарстан, Самарская область, Саратовская область, Мордовия, Чувашия

Вопрос 2.

Территория	Страна, для к-рой анклав	Страна, для к-рой эксклав
Сеута	Марокко	Испания
Сан-Марино	Италия	Сан-Марино
Вианна	Бразилия, Суринам	Франция
Лесото	Южно-Африканская республика	Лесото
Мелилья	Марокко	Испания

Вопрос 3.

Балтийская - литовский

Германская - немецкий

Кельтская - ирландский

Семитская - мальтийский

Финно-угорская - венгерский

Вопрос 7. Страна - Грузия

З - адыги

К - грузины

Л - евреи

Вопрос 5.

Округ	Адм. центр.	Край
Калининский	Кудринск	Пермский
Коряковский	Калана	Камчатский
Эвенкинский	Тура	Красноярский

Вопрос 6.

Если в столице солнечное время совпадает с поясным, то она находится в часовом поясе UTC+6.

8 марта - Солнце в зените в Южном полушарии (23° ю.ш.; 0° ш.)Угол падения 62° - широта столицы (7° с.ш.; 28° с.ш.)

Гос-во - Пакистан. Столица - Исламабад.

Клим. пояс - субэкваториальный; сектора нет.

Ветер - муссон.

Средние температуры: января - 20°C ; июля - 25°C .

Осадки - 2000 мм

Вопрос 7. Бассейн внутр. стока, широкимств. леса; др. платформа;
высшая точка — Прикашская возвышенность
Высота — 1100 м

Почва — серая лесная; чернозём.

- Вопрос 8.
1. Южная Австралия — восток Казахстана; пустынные солёные озёра
 2. Израиль — Танзания; рифтовый разлом
 3. юг Карелии — северо-восток США; ледниковое озеро

Вопрос 9. 1. Неверно. Эвкалипт — эндемик Австралии, в других частях света его насаждения антропогенны.

2. Неверно. Султанты есть в Австралии, Южной и Центральной Америке

3. Верно.

4. Неверно. Коэффициент увлажнения нигде не равен 1, везде есть испарение.

5. Верно

Вопрос 10. ~~ДЛИНА~~ СКОРОСТЬ ТЕЧЕНИЯ = $\frac{\text{РАСХОД}}{\text{ШИРИНА} \cdot \text{ГЛУБИНА}} = \frac{200}{200 \cdot 2} = 0,5 \text{ (м/с)}$

ДЛИНА = СКОРОСТЬ · ВРЕМЯ = ~~0,5 · 40 = 20~~ $0,5 \cdot 36000 = 18000 \text{ м} = 18 \text{ км}$
10ч = 36000 с

ПАДЕНИЕ = ДЛИНА · УКЛОМ = $18000 \cdot 0,00028 = 5,04 \text{ (м)}$

$$\begin{array}{r} 0,00028 \\ 18000 \\ \hline + 224 \\ 28 \\ \hline 5,04000 \end{array}$$

МАСШТАБ 1:900000 в 1 см — 9 км

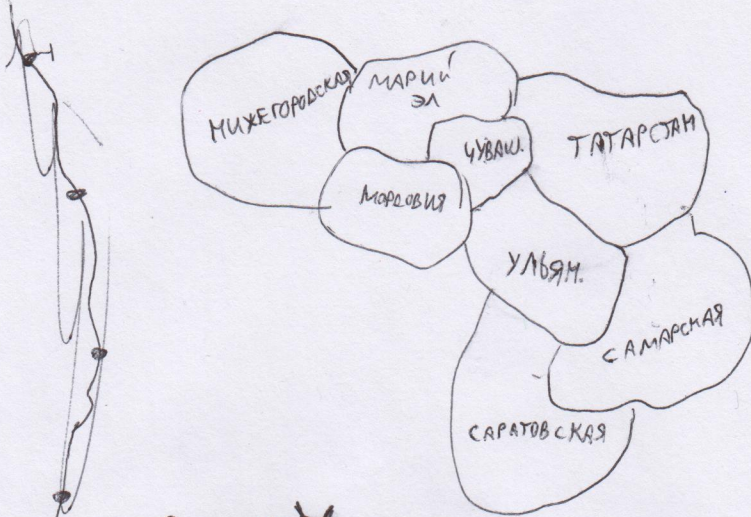
18 км — в 2 см

Ответ: Расстояние: 2 см

Падение: 5,04 м

Кол-во горизонталей — 3.

Вопрос 1.



РЕГИОН: ~~У~~ УЛЬЯНОВСКАЯ ОБЛАСТЬ
СОСЕДИ: МОРОДОВИЯ, ЧУВАШИЯ, ТАТАРСТАН, САМАРСКАЯ ОБЛ., САРАТОВСКАЯ ОБЛ.

Вопрос 2.

Сеута	Марокко	Испания
Сан-Марино	Италия	Сан-Марино
Виаана	Бразилия Суринам	Франция
Лесото	ЮАР	Лесото
Мелилья	Марокко	Испания

Вопрос 3.

- Балтийская — литовский
- Германская — немецкий
- Кельтская — ирландский
- Семитская — мальтийский
- Ринно-угорская — венгерский

Вопрос 4.

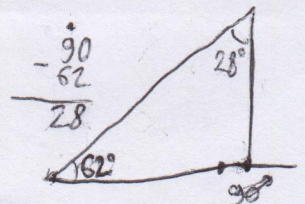
- 1) Курдизия
- 2) 3 - ~~французские~~ агули
- К - грузины
- А - ~~армяне~~ евреи

Вопрос 5: КТО - Кудзликлар - Туркиски край
Кор - Палана - Кашгарский край
Эв - Тура - Красноярский край

Вопрос 8 ~~7~~ ~~Туркестан~~

- 1) Израиль - Танзания; рифтовый разлом
- 2) ~~Север-восток США~~ ~~Север Казахстана~~ - юг Карелии; ~~ледниковые~~ ~~ледниковые~~ ~~ледниковые~~
- 3) Южная Австралия - восток Казахстана; пустынные солёные озёра

Вопрос 6: GMT+3 - 9:00
GMT+6 - 12:00
Тос-во! Пакистан
Исламабад
Субэкваториальный муссон



28° с.ш - 0° с.ш

Янв T° - 20°
Июл T° - 30°
Осадки - 2000 мм

Вопрос 9.

Лист 4.

ЧЕРМОВИК

1. Неверно. Эвкалипт - изначально жители Австралии, был завезён в другие регионы.

2. Неверно. Сумчатые есть в Австралии, на Тасмании, в Южной и Центральной Америке.

3. Верно.

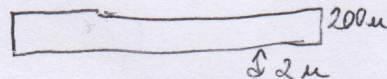
7. Неверно. Такой природной зоны не существует.

5. Верно.

Вопрос 10.



$$\frac{h}{m} = 0,00028$$



Расход воды $200 \text{ м}^3/\text{с}$

Плотность воды $10^3 = 10 \cdot 3600 = 36000 \text{ (с)}$

$$V = \frac{200}{2 \cdot 200} = \frac{1}{2} = 0,5 \text{ (м/с)}$$

Масштаб: $1:900000$

$$Q = 36000 \cdot 0,5 = 18000 \text{ (м)} = 18 \text{ км}$$

Ответ: в 1 см 9 км

$$h = 0,00028 \cdot 18000 = 5,04 \text{ (м)}$$

Расстояние: 2 см

Падение: $5,04 \text{ м}$

Кол-во горизонталей: 3

$$\begin{array}{r} \times 0,00028 \\ 18000 \\ \hline + 224 \\ + 28 \\ \hline 504000 \end{array}$$

Вопрос 11 Ширлес → Европа

Др. м. - Восточно-Европейская

Рельеф - Приволжская

Высота - 1100 м

Почва - срая лесная; чернозём.