



**МОСКОВСКИЙ ГОСУДАРСТВЕННЫЙ УНИВЕРСИТЕТ
имени М.В. ЛОМОНОСОВА**

ОЛИМПИАДНАЯ РАБОТА

Наименование олимпиады школьников: **«Покори Воробьевы горы!»**

Профиль олимпиады: **География**

ФИО участника олимпиады: **Косковецкая Софья Витальевна**

Класс: **11**

Технический балл: **72**

Дата проведения: **29 марта 2021 года**

Результаты проверки работы

Шифр 982852

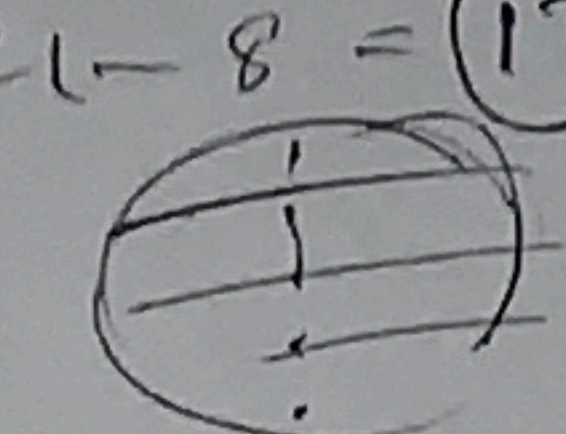
№ задания	Балл
1	10
2	9
3	10
4	2
5	9
6	5
7	2
8	9
9	8
10	8
Сумма баллов:	72

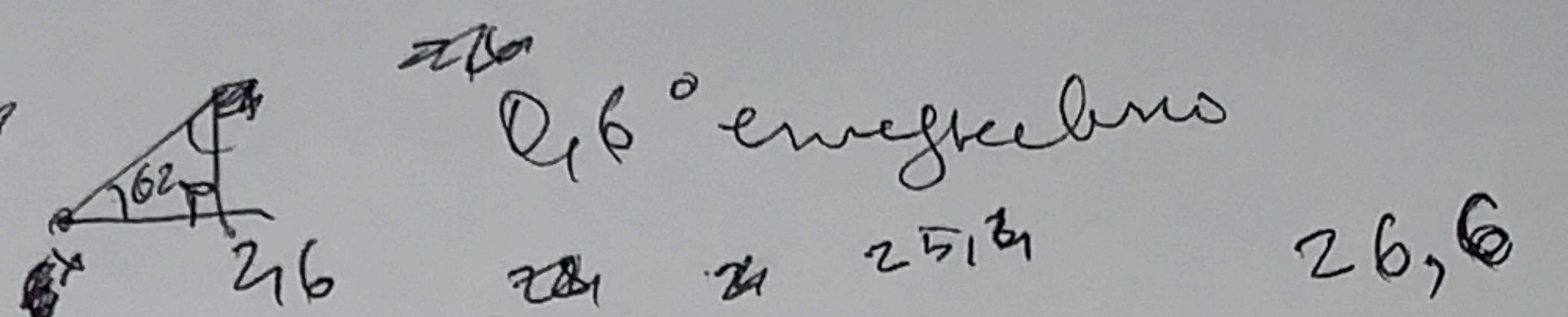
регион: ИИ, Ульяновск
 сосед: Татары, узбеки, чеченцы, дагестанцы, абхазы, осетины, абхазы, осетины, абхазы, осетины
 -уб
 муромцы, гудымы, татары, казахи, узбеки, осетины, абхазы, осетины, абхазы, осетины
 самары, саратов, пенза, мого, Ульянов ЮАР
 Гвиана, Аннаб Франция
 Сан-Марино: жакнаб Уманн, аннаб Сан-Марино
 Мешине: жакнаб Франции, аннаб Уманн

ЯЗЫКИ: ЧЕРНОВИК №1
 Балтийская: латвийский
 Германская: немецкий, венгерский
 Кельтская: английский, французский
 Славянская: белорусский, польский
 Римско-греческая: иврит

2003

Камин - Перемыский → Камин
 Корекский - ЧОА / Анастасов
 Жеранский - Красноперк

4) Корекский
 $21 - 8 = 13$
 Смарт: 



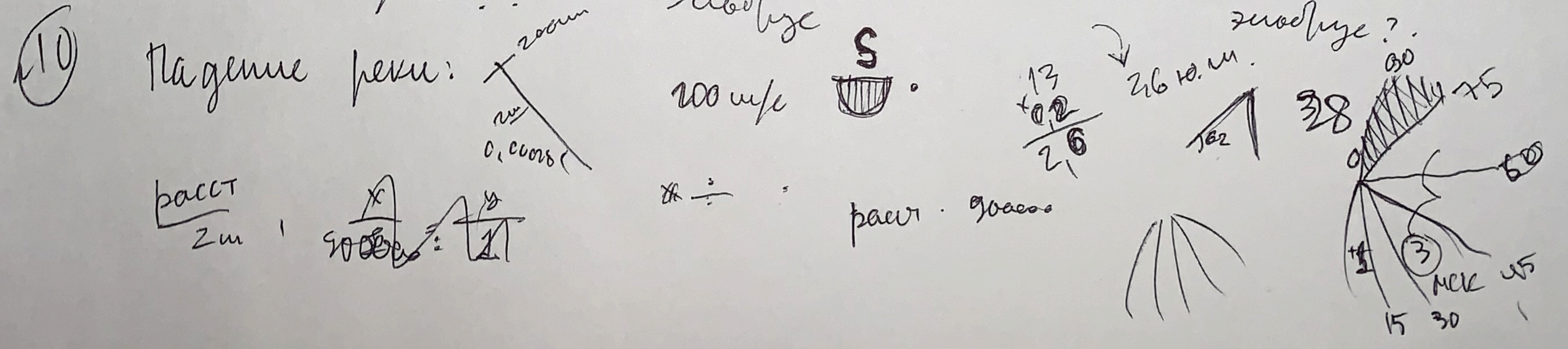
1. Нет, жидкий Абураши
 2. Да, там есть урская вилла
 3. Нет, урская - первая зона адоунаетие
- майна мерриформ в ЮА
 зона смитанна шов и зона широкимемберных
 шень га, шень вранно

Юм Абури, восток Казахстана: морная вольтрилати
 Танзаниа, Узарно-Тектоника (красная мор, маранова,
 Север-вог, кор каремн - шгннннннннн

7) 8) 9) 10) 11) 12) 13) 14) 15) 16) 17) 18) 19) 20)
 восток
 седирине
 седирине
 Жерсео ??

21 м
 $9 + 31 + 28 + 21 = 89$
 $89 - 235 = -146$
 $-146 + 890 = 744$
 $744 / 102 = 7.3$
 2350
 270
 270

Гора Белья
 И шероземн, репрозема
 мок шонен,
 шегне пуккае; Каминанш?



№5 Оккуп

Азии. центр

Входит в состав

Кашмир-Пермский

Кузнецкий

Пермского края

Корейский

Памана

Кашмирского края

Эвекский

Тура

Красноярского края

№6

Государство: Непал

Столица: Катманду

Полос и сектор: субэкваториальной (и высокая влажность)

Ветер: муссон

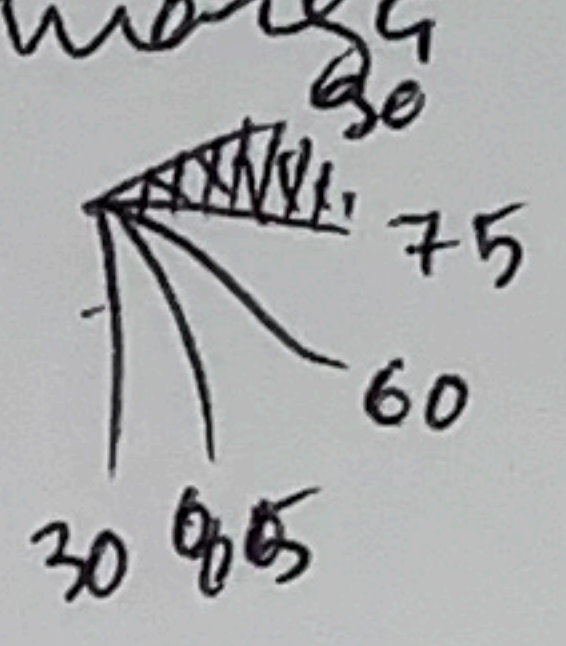
Средние т. января: +20°C

Средние т. июля: +25°C

Годовое кол-во осадков: больше 1500мм

Ход решения: Московское время в гонимом от 30 до 45 до вост. дально;

т.к. земли в точке X в 12, то разница с московским временем +3 часа, тогда гоним дально точки: от 75 до 90 в-д;



Широта считается как 90-62 ~ 28° ш, т.к. 8 марта солнце в ю. полушарии => подходит Катманду в Непале

№7

Возвышенность: Среднерусская

Макс. высота: 295м

Типы почв: серые лесные и черноземы

№8

1) Израиль - Танзаниа; тектонические разломы

2) Северо-Восток США - юг Канады; ледниково-тектоническое происхождение

3) Южная Австралия - восток Казахстана; останцы от морей

ЧИСТОВУК №1

№1 Регион: Ульяновская область

Соседи: республика Татарстан, Самарская область, Саратовская область, республика Мордовия, республика Чувашия, Пензенская область.

| | | | |
|----|------------|-----------|---------|
| №2 | Территория | Анкава | Жаква |
| | Сута | Гибрактар | Испания |
| | Сан-Марино | Италия | - |
| | Гвиана | - | Франция |
| | Лесото | ЮАР | - |
| | Мешья | Марокко | Испания |

- №3
- Балтийская - латвийский
 - Германская - немецкий
 - Кельтская - ирландский
 - Семитская - мальтийский
 - Финно-угорская - финский

- №4
- 1) Страна: Казахстан
 - 2) З: Чеченцы
 - К: Турки
 - Л: Корейцы

ЧАСТОВИК №3

- 1) Верное, т.к. эвкалипты растут на Филиппинах, к югу
- 2) Да, ^{верно,} ^{увидеть} там есть представители существа, например опоссумы.
- 3) Неверно, так как льянос-термин для обозначения степей на определенной территории в Южной Америке.
- 4) Неверно, коэффициент, равной единицы или близкий к единице есть как в смешанном и широколиственном лесу, так и в песчаных.
- 5) Верно, так как для жаркого влажного климата типично характерно большее разнообразие флоры, в том числе эндивитов.

№10 Расход воды - скорость \cdot S тубо сеч, где S тубо сеч - ^{шубина} ^{ширина}

Площа: $200 = x \cdot 2 \cdot 200$, $x = 0,5 \text{ м/с}$ - скорость течения

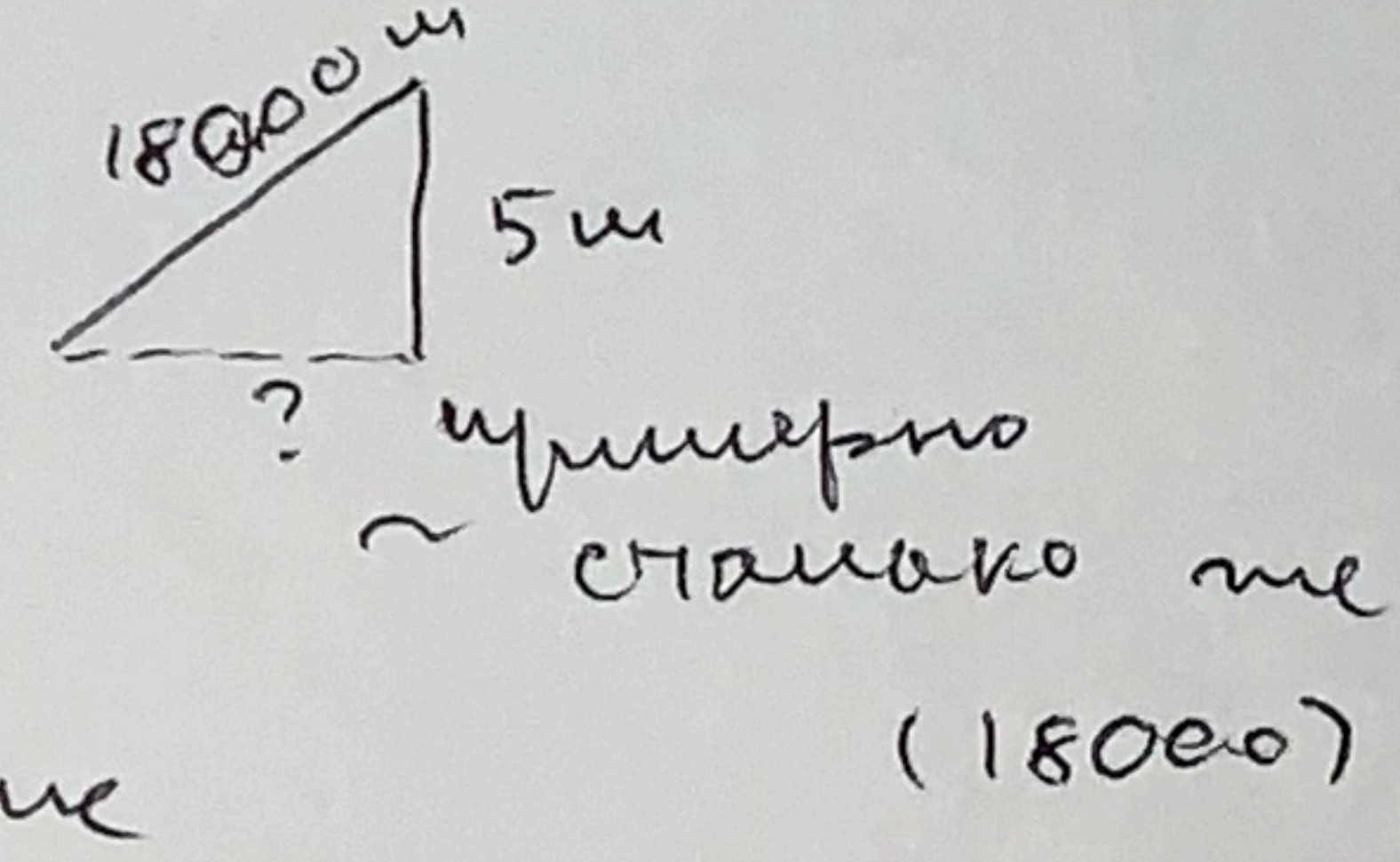
Длина участка: скорость \cdot время, $\Rightarrow 0,5 \cdot 10^5 / 8 \cdot 36000 = 18000 \text{ м}$.

10 часов = 600 минут = 36000 с

надежи: уклон \cdot длину ур, $\Rightarrow 0,00028 \cdot 18000 = 5,04 \text{ м}$

1) надежи: 5 м

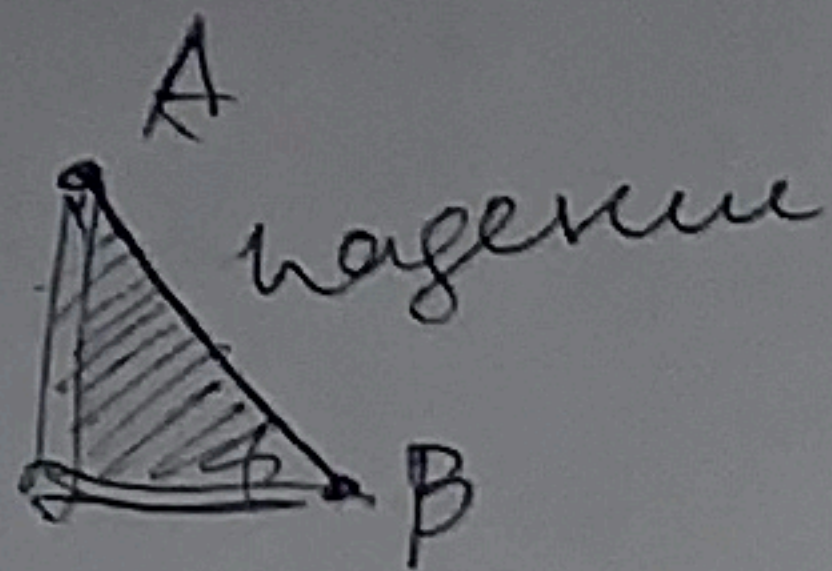
2) $18000 \text{ м} : 9000 \text{ м} = 2 \text{ км}$ - расстояние между А и Б на карте



3) количество горизонталей: $5 : 2 = 2,5 \Rightarrow$ две горизонтали вместе

ЧЕРНОВИК 12

10.



$S \cdot \text{глубина} = 200 \cdot x \cdot \text{м} = 200 \text{ м}^3 \cdot \text{м}^3$

$200x \cdot 0,0028 \cdot 200 \cdot 2 \cdot x = 200$

$0,088 \cdot 2x = 1$

$x = \frac{1}{0,088} = 0,00056$

$\frac{1786}{1}$

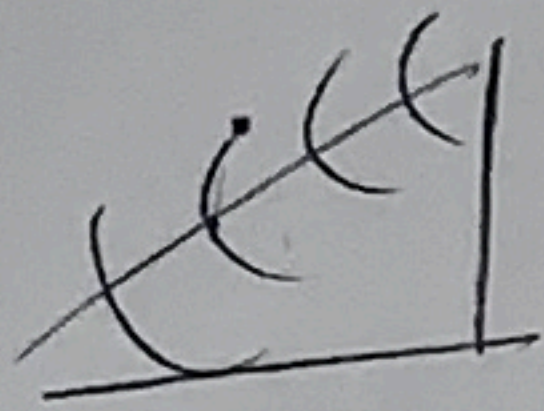
$1 \text{ см } 900.000 \text{ см}$

$1 \text{ см } 8 \text{ см } 9000 \text{ см}$

$\frac{1786}{9000} = \frac{x}{1}$

$\frac{1786 \cdot 9000}{0,1} = 0,1786 \cdot 9000$

$\text{глубина} = \frac{\text{наземная}}{\text{глубина}}$



расчет легот: $\text{срок} = \frac{\text{наземная}}{\text{глубина}}$

$\text{глубина} = v \cdot t$

$0,00028 \cdot 18000 = 0,00224000$
 $0,00028 \cdot 18000 = 0,00504000$

5,04

$\frac{1}{900000} = x$

$18000 \cdot x$

$18000 + 5$

$\frac{18000 \text{ м}}{9000 \text{ см}}$

1

$17995 \cdot 18000$

Handwritten calculations and diagrams in the top right corner, including a small triangle and several arithmetic operations:

- $280 \cdot 56 = 15680$
- $280 \cdot 35 = 9800$
- $280 \cdot 39 = 10920$
- $100000 / 56 = 1785,7142857$
- $100000 / 56 = 1785,7142857$
- 1786 см